



АДМИНИСТРАЦИЯ ГОРОДА ПЕРМИ
ДЕПАРТАМЕНТ ЗЕМЕЛЬНЫХ ОТНОШЕНИЙ

РЕШЕНИЕ

о размещении объектов № 21-01-45-164 от 24 МАЯ 2021

г. Пермь, ул. Сибирская, 15

Департамент земельных отношений администрации города Перми в соответствии с пунктом 3 статьи 39.36 Земельного кодекса Российской Федерации, Положением о порядке и условиях размещения объектов на землях или земельных участках, находящихся в государственной или муниципальной собственности, на территории Пермского края без предоставления земельных участков и установления сервитутов, публичного сервитута, утвержденным постановлением Правительства Пермского края от 22.07.2015 № 478-п, заявлением от 18.05.2021 № 21-01-06-8427.

разрешает: ПАО «Вымпелком» (ИНН 7713076301, ОГРН 1027700166636, место нахождения: 127083, г. Москва, ул. 8 Марта, д. 10, стр. 14)

размещение объекта: линии связи, линейно-кабельные сооружения связи и иные сооружения связи, для размещения которых не требуется разрешения на строительство

способ размещения объекта: наземный

на землях: государственная собственность на которые не разграничена

на срок: бессрочно

местоположение: г. Пермь, Свердловский район, территория СНТ Коллективный сад Подтонь.

ПАО «Вымпелком» в соответствии с пунктом 7(2) Положения о порядке и условиях размещения объектов на землях или земельных участках, находящихся в государственной или муниципальной собственности, на территории Пермского края без предоставления земельных участков и установления сервитутов, публичного сервитута, утвержденного постановлением Правительства Пермского края от 22.07.2015 № 478-п, представить в департамент земельных отношений администрации города Перми в течении 1 месяца с момента размещения объектов материалы контрольной геодезической съемки размещенных объектов на бумажном и электронном носителях на безвозмездной основе.

В соответствии со статьей 20¹ Закона Пермского края от 14.09.2011 № 805-ПК «О градостроительной деятельности в Пермском крае» ПАО «Вымпелком»:

1. Не позднее, чем за 10 рабочих дней до начала строительства и реконструкции безвозмездно передать в департамент градостроительства и архитектуры администрации города Перми один экземпляр копий разделов проектной документации, предусмотренных пунктом 1 части 12 статьи 48 Градостроительного кодекса Российской Федерации.

2. В течение 10 рабочих дней после окончания работ по строительству, реконструкции безвозмездно передать в департамент градостроительства и архитектуры администрации города Перми схему, отображающую расположение объекта и сетей инженерно-технического обеспечения, подписанную застройщиком (техническим заказчиком), с приложением текстового и графического описания местоположения границ охранной и санитарно-защитной зоны, перечень координат характерных точек границ такой зоны.

Приложение: схема предполагаемых к использованию земель или части земельного участка (на 1 л. в 1 экз.).

Первый заместитель
начальника департамента



Т.Н. Мехоношина

Схема предполагаемых к использованию земель или части земельного участка

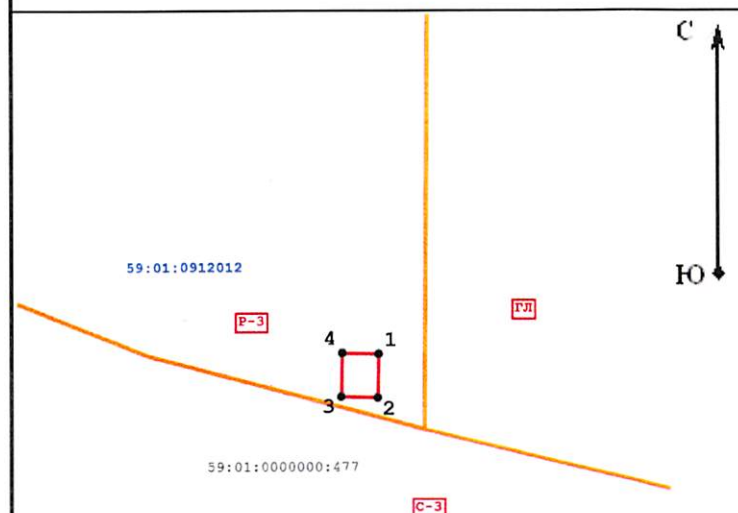
Объект: "Антенно-мачтовое сооружение сотовой связи"

Местоположение: Пермский край, городской округ Пермский, город Пермь, территория СНТ Коллективный сад Подтонь

Площадь земель или части земельного участка: 30 кв м

Категория земель: земли населенных пунктов

Вид разрешенного использования: для размещения антенно-мачтового сооружения связи



Масштаб 1:1 000

Условные обозначения:

- 7 - Существующая точка, имеющиеся в ГКН сведения о которой позволяют однозначно определить ее местоположение
- - Существующая часть границы, имеющиеся в ГКН сведения о которой достаточны для определения ее местоположения
- - вновь образованная часть границы, сведения о которой достаточны для определения ее местоположения
- - Граница кадастрового квартала
- 59:01:0912012 - Обозначение кадастрового квартала
- - Границы территориальной зоны
- П-3 - Обозначение территориальной зоны
- - Контур объекта капитального строительства
- 59:01:0911455:79 - Обозначение земельного участка, здания, сооружения (кадастровый номер)

Геоданные

Имя точки	X, м	Y, м
1	522 262,70	2 250 809,57
2	522 256,71	2 250 809,43
3	522 256,82	2 250 804,42
4	522 262,82	2 250 804,57
1	522 262,70	2 250 809,57

Описание границ смежных землепользователей:
от точки 1 до точки 1 - муниципальная
собственность

ЗК Колосова О.С.
(подпись, расшифровка подписи)

Верно
М.П.

(для юридических лиц и
индивидуальных предпринимателей)